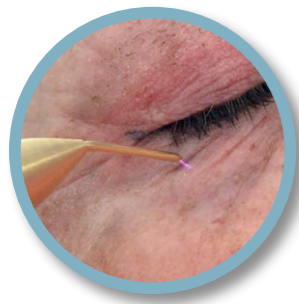


JETT PLASMA

DER GEZÄHMTE BLITZ - Die Plasmatechnologie im Dienst der Schönheit.
Dr. Doris Grablowitz, namhafte Expertin auf dem Gebiet der Beauty-Medizin, erklärt, wie diese neue Methode im Dienst der Schönheit funktioniert.



Mit dem Jett Plasma ist es möglich, die Haut um die Augen zu straffen und auch die kleinen seitlichen Augenfältchen und die im Unterlidbereich zu glätten.



”

Es kommt durch die Wärmeenergie zu einem Zusammenziehen der Kollagenfasern, zu einer Hautstraffung und zur Bildung von neuem Kollagen.

Dr. Doris Grablowitz, Expertin der Beauty-Medizin

Wieder gibt es etwas Neues auf dem Gebiet der Schönheitsmedizin, die Plasma Technik. Das Gerät, das man für diese Methode verwendet, heißt Jett Plasma.

Mit „Plasma“ ist aber nicht das allgemein bekannte Blutplasma gemeint, sondern ein spezieller physikalischer Zustand eines Gases. Durch eine sehr hohe, elektrische Spannung können Teilchen von Gasen (in der Luft Stickstoff und Sauerstoff) „ionisiert“ werden, und es entsteht ein mit Strom geladener Partikel, eben das PLASMA. In der Natur ist der Blitz das Paradebeispiel dafür. In der Gewitterwolke wird durch Reibung von Eiskristallen die Oberseite der Wolke positiv geladen, die Unterseite negativ. Dadurch entsteht zwischen der Unterseite der Wolke und den positiven Ladungen des Bodens eine so große Spannung, dass ein Funke, nämlich ein Blitz überspringen kann.

Mit dem Jett Plasma Gerät ist es gelungen, winzige Miniblitze zu erzeugen. Die Gewitterwolke ist in dem Fall die Elektrode, die Haut der Boden. Die Stromstärke des Jett Plasma Gerätes beträgt aber nur 1 Milliampere, während der zerstörerische Blitz 20.000-50.000 Ampere besitzt. Die beim Blitz transportierte Energie ist also um einige Millionen Mal stärker.

Der Jett Plasma ist ein kleines handliches Gerät, das eine dünne Spitze aus Gold besitzt. Wird die Spitze in einem Abstand von 1-2 mm zur Hautoberfläche gehalten, so springen winzige, blaurote Blitze auf die Haut über. Dort, wo sie auftreffen entsteht Hitze, je nach Dauer der Einwirkung zwischen 80-100 Grad. Damit kann man einerseits sehr leicht unerwünschte Hautauflagerungen abtragen, andererseits kommt es durch die Wärmeenergie zu einem Zusammenziehen der Kollagenfasern, zu einer Hautstraffung und zur Bildung von neuem Kollagen.

Damit wird der Jett Plasma zum Abtragen unerwünschter Hauterscheinungen, wie Warzen, Muttermale, Fibrome und Pigmentflecken eingesetzt, aber auch zur Besserung von Narben und Dehnungsstreifen verwendet. Falten, besonders die lästigen, kleinen um Augen und Mund können wunderbar behandelt werden und sichtbare Blutgefäße unter der Haut („Besenreiser“) zum Verschwinden gebracht werden.

Ein besonders schönes Einsatzgebiet ist die Lidstraffung, sowohl für das Ober-, als auch für das Unterlid. Besonders ideal, wenn die Lider noch nicht so erschlafft sind, dass eine Operation notwendig wäre, oder für Angsthasen, die keine Operation möchten. Mit

dem Jett Plasma ist es nicht nur möglich, die Haut um die Augen zu straffen, sondern auch die kleinen seitlichen Augenfältchen und die im Unterlidbereich zu glätten.

Keine Angst, die Behandlung erfolgt unter Lokalanästhesie, so dass man während der Behandlung keine Schmerzen empfindet. Obwohl die Plasma-Methode sehr schonend ist, sollte man über einen Zeitraum von 7-10 Tagen mit einer eventuellen Blaufärbung und zarten Krustenbildung rechnen und die Sonne in dieser Zeit meiden. Eine erste Verbesserung ist sofort zu sehen, über das optimale Ergebnis kann man sich durch die zusätzliche Kollagenneubildung in 6-8 Wochen erfreuen.

Kontakt

Medizinisch Ästhetisches Zentrum Kärnten
Techelsberg 22, Top 3-4
9020 Töschling

Medizinisch Ästhetisches Zentrum Wien
Seilerstätte 7, III. Etage
1010 Wien

Terminvereinbarungen unter:
Tel. +43 (0)1 512 91 92
ordi.dg@grablowitz.at
www.grablowitz.at